

# SiSy Autohaus – eine kurze Einführung

## Inhaltsverzeichnis

1	Der Nutzen von SiSy-QM im Autohaus: .....	1
2	Der typische Projektablauf: .....	2
3	Die Arbeitsebenen im SiSy-Add-On Autohaus: .....	2
3.1	Einstiegsebene .....	2
3.2	Ebene Ziele und Kennzahlen (unterhalb der Einstiegsebene).....	3
3.3	Ebene unter dem Objekt Organigramm .....	4
3.4	Ebene unter dem Objekt Infrastruktur: .....	5
3.5	Ebene unter dem Objekt Verkauf: .....	5
3.6	Ebene unter dem Objekt Vorbereitung der Probefahrt in der Ebene Verkauf:.....	6
3.7	Ebene unter dem Objekt Service: .....	6
3.8	Ebene unter dem Objekt Auftragsdisposition in der Ebene Service: .....	7
3.9	Ebene unter dem Objekt Prozesslenkung:.....	8
3.10	Nutzung von Diagramm-Assistenten für einzelne Ablaufbeschreibungen:.....	8
4	Ausgabe von Dokumenten aus dem SiSy-Add-On Autohaus: .....	9
5	SiSy-QM – Projektdokumentation und Einbindung externer Dateien:.....	9
6	Ausgabe eines SiSy-Projektes als HTML-Version (Option): .....	10
7	Das SiSy-Add-On Autohaus beim Projektmanagement in Händlernetzen:.....	11

## Der Nutzen von SiSy-QM im Autohaus:

Eine transparente Unternehmensorganisation ist die **wesentliche Voraussetzung** für eine **systematische Optimierung von Kosten- und Leistungstreibern** in den Bereichen Führung, Verwaltung, Verkauf, Service und Teilehandel.

In der Praxis stehen diesen Möglichkeiten jedoch auch oft Vorbehalte hinsichtlich des **hohen Aufwandes** und der empfundenen **Bevormundung** in der unternehmerischen Freiheit (insbesondere im Zusammenhang mit geforderten ISO 9001 Zertifizierungen) entgegen.

Mit SiSy-Add-On Autohaus wurde speziell für Autohäuser ein **mächtiges Werkzeug** geschaffen, um:

- Einflussfaktoren auf betriebliche Kennzahlen durch fundierte Informationen identifizieren und analysieren zu können
- den formalen Aufwand für eine (geforderte) Managementdokumentation auf einen „Knopfdruck“ zu reduzieren

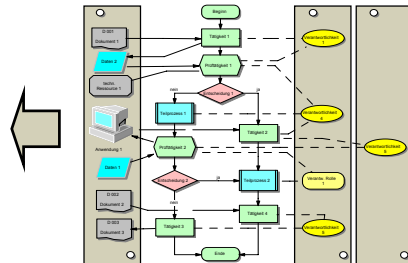
Es berücksichtigt dabei die Perspektive vom **Ergebnis zur Ursache** und verbindet durch eine leicht verständliche Darstellung die unterschiedlichen Wahrnehmungshorizonte der an der gemeinsamen Problemlösung Beteiligten.

Transparenz gegenüber  
Mitarbeitern und externen  
Partnern



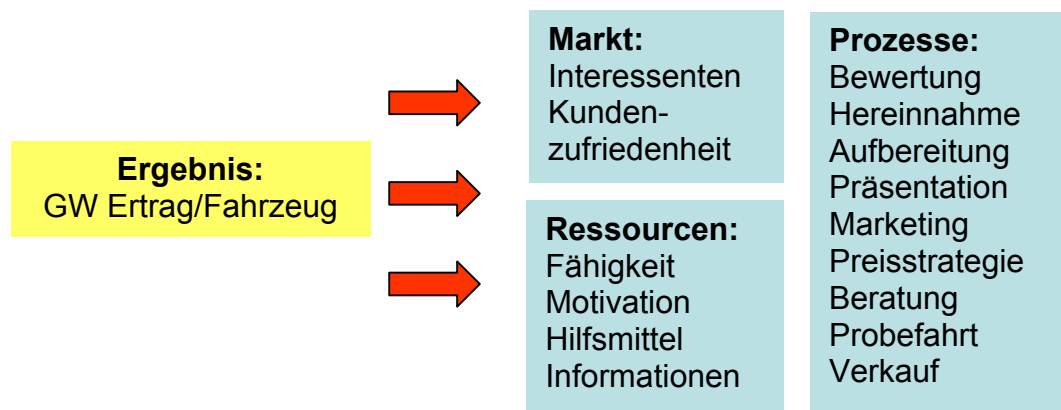
Steigerung der  
Kundenzufriedenheit,  
Senkung von  
Haftungsrisiken

ISO Zertifizierung  
als  
Minimalstandard



Steigerung der Ertragskraft  
in Verkauf, Service, T&Z etc.

Ein einfaches Beispiel:

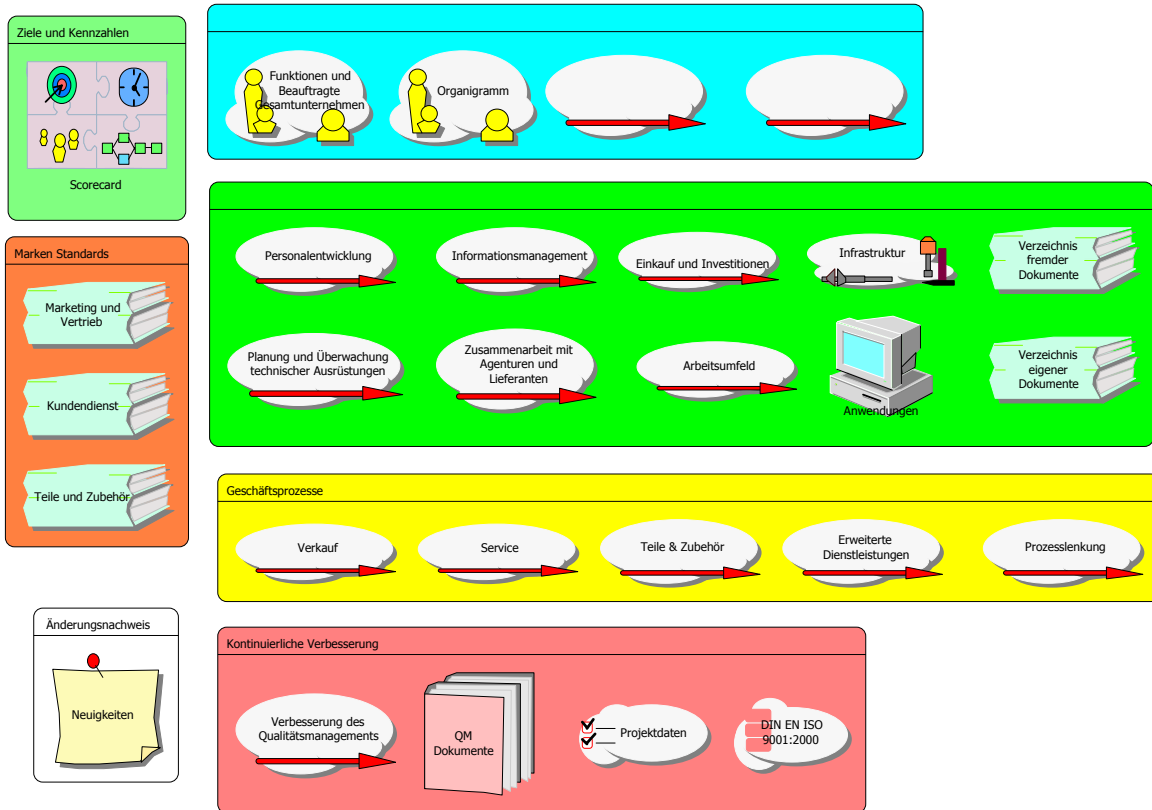


## 1 Der typische Projektablauf:

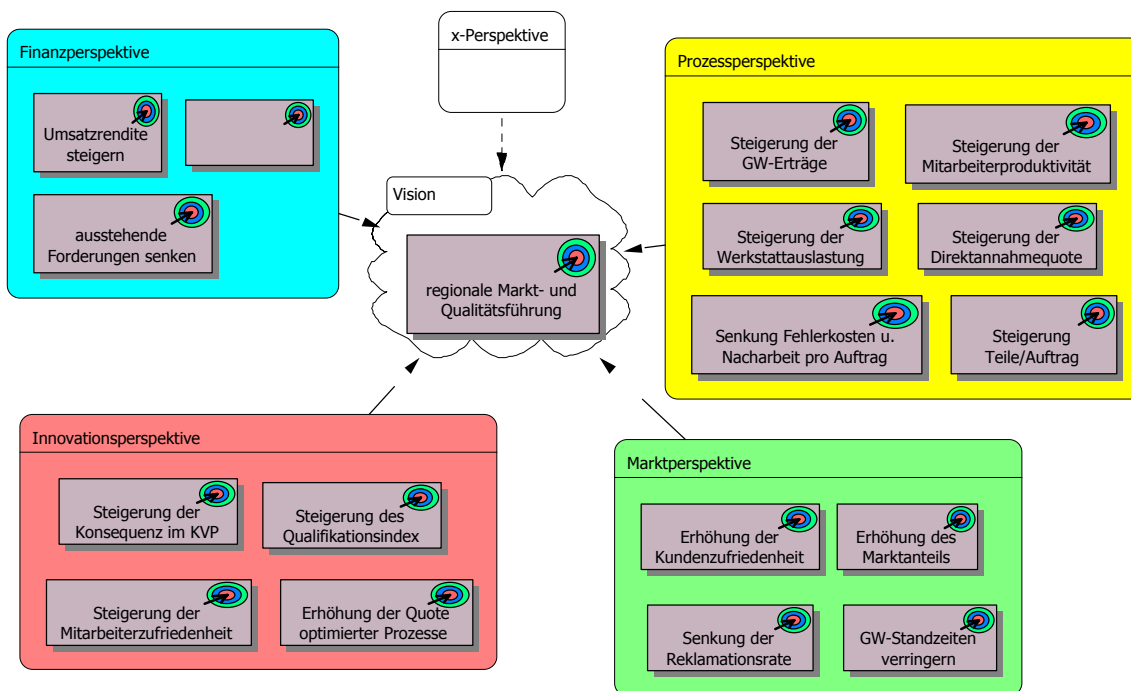
1. Anwenderschulung SiSy-QM/Installation SiSy-QM Autohaus
2. Erfassung der Organisation der Autohauses (Organigramm, Stellen)
3. Erfassung einschlägiger Anforderungen, Erfolgs-Kennzahlen und Qualitätsziele
4. Auswahl erforderlicher Ablaufbeschreibungen
5. Erfassung erforderlicher Ressourcen, Dokumente, Anwendungen (Musterauswahl)
6. Regelung der Abläufe (Laden der Musterabläufe und Nutzung der Assistenten) – wer macht was womit?
7. ggf. Verknüpfung mit externen Dokumenten, Anwendungen
8. Laden bzw. Nutzung der voreingestellten QM-Dokumente
9. Ausgabe der Managementdokumentation (Dokument, Datei)
10. Projektreports
11. Identifizierung und Umsetzung von Verbesserungen
12. laufende Aktualisierung der Projektdokumentation

## 2 Die Arbeitsebenen im SiSy-Add-On Autohaus:

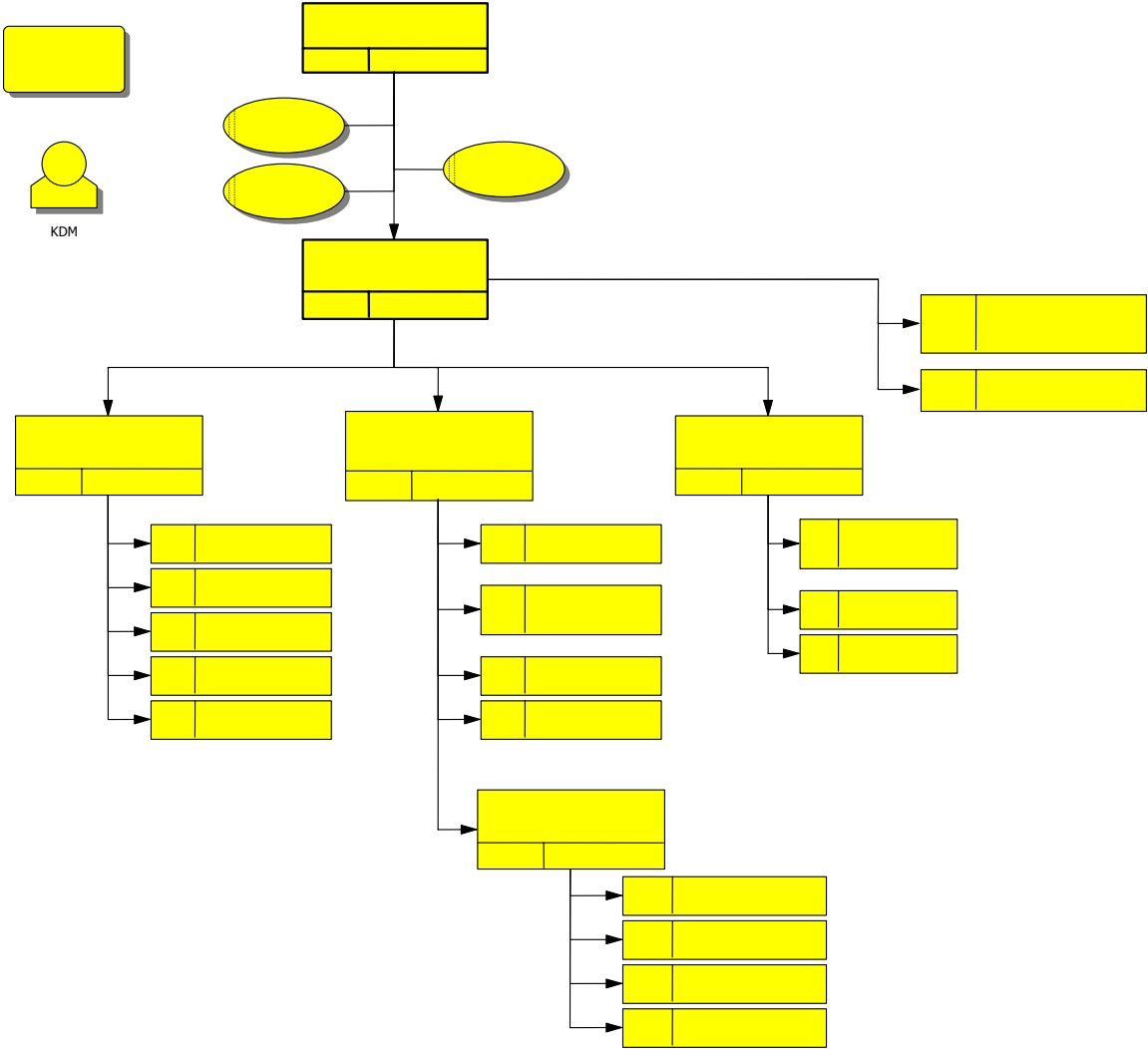
### 2.1 Einstiegsebene



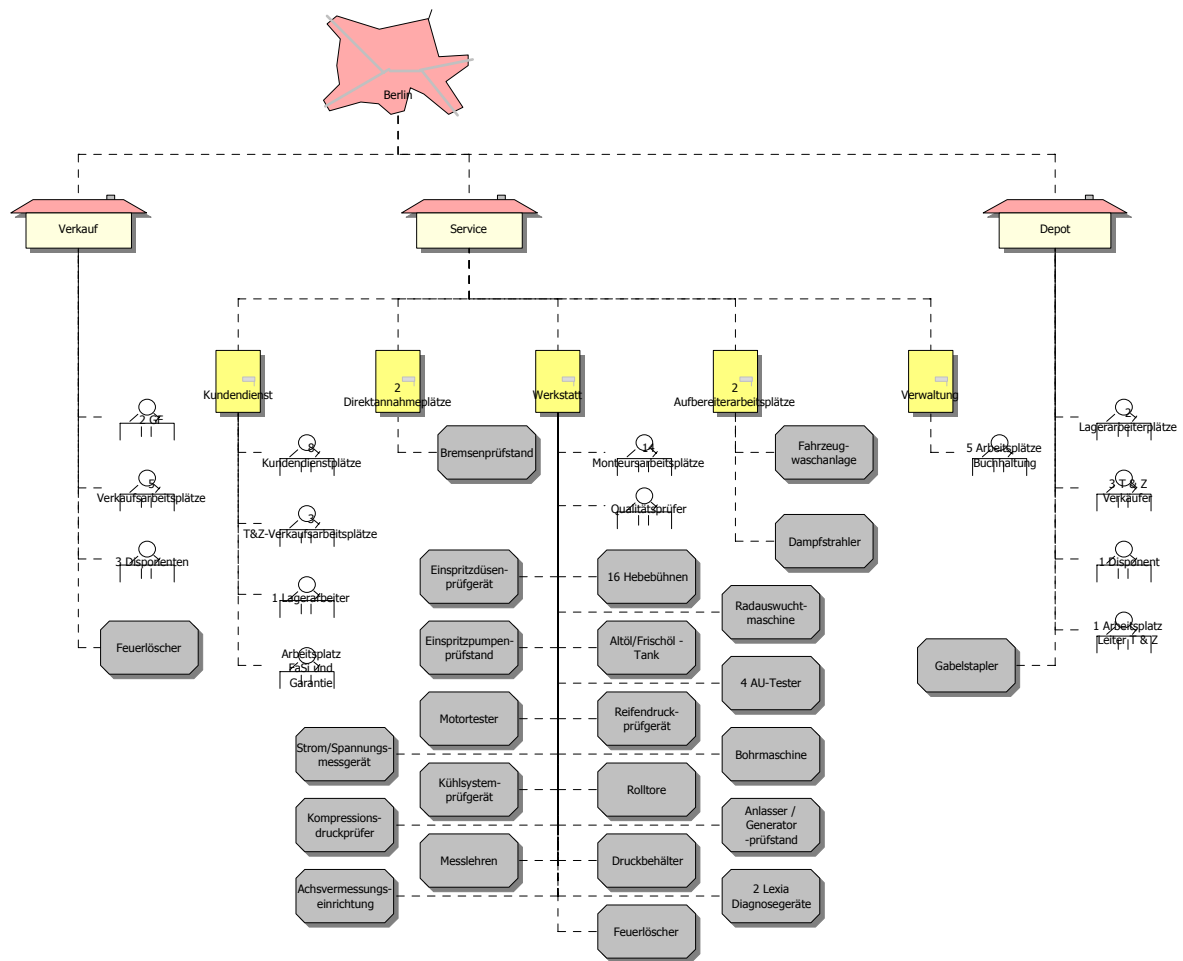
## 2.2 Ebene Ziele und Kennzahlen (unterhalb der Einstiegsebene)



### 2.3 Ebene unter dem Objekt Organigramm



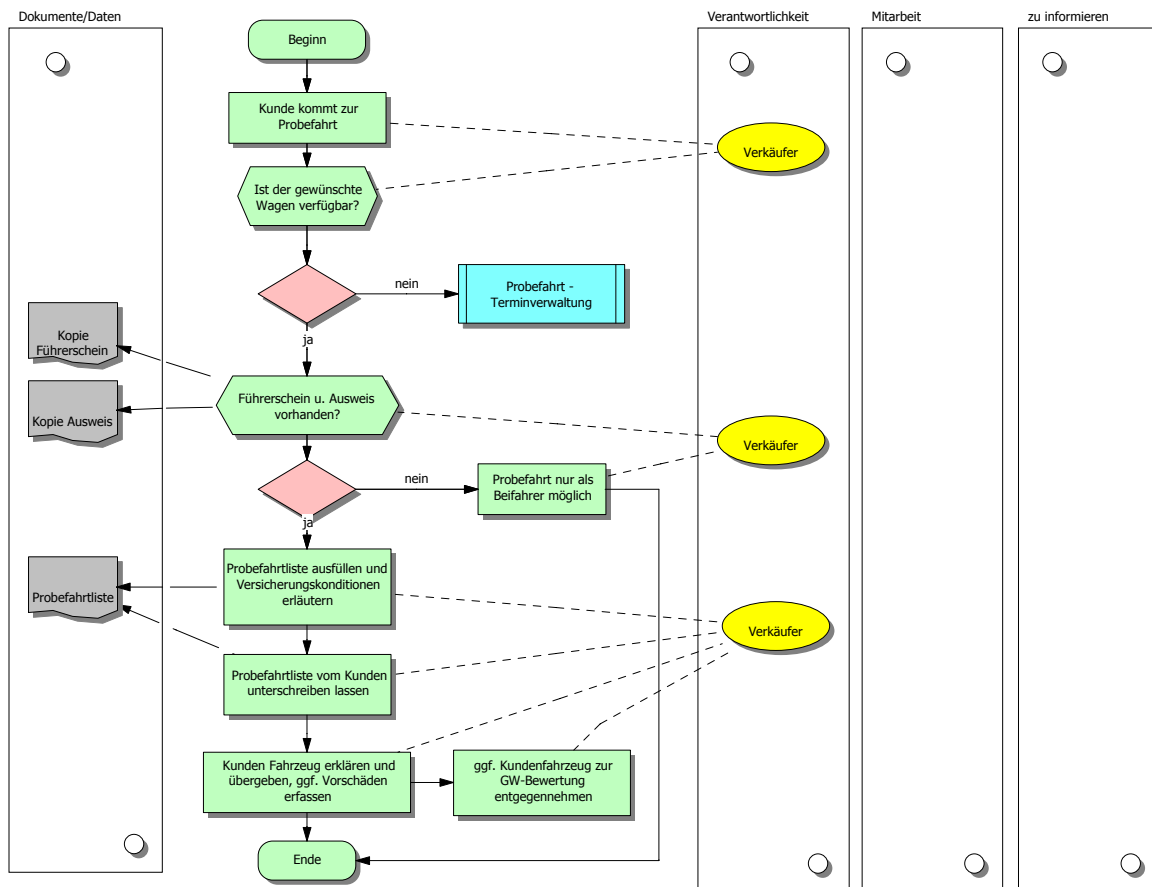
## 2.4 Ebene unter dem Objekt Infrastruktur:



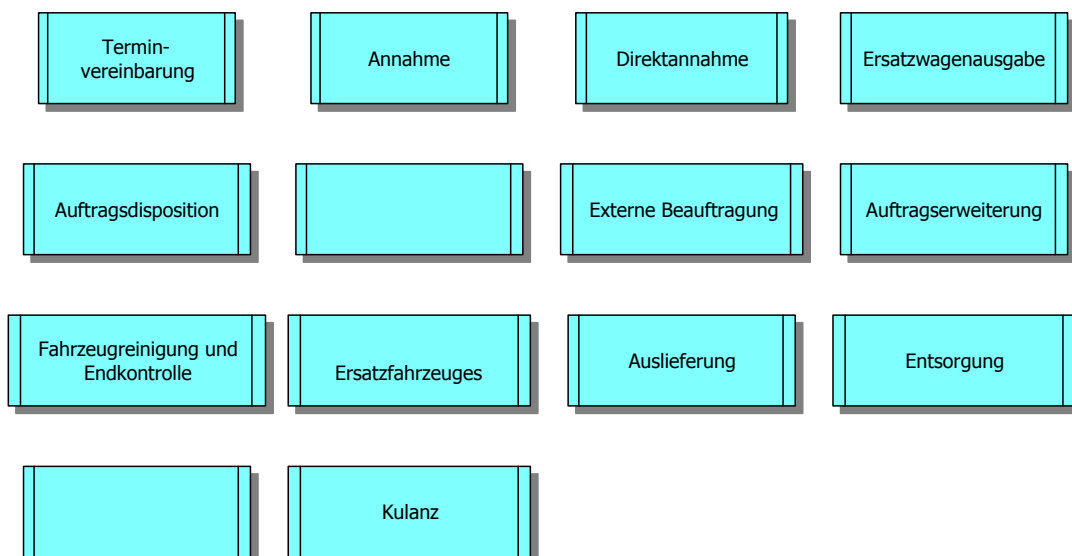
## 2.5 Ebene unter dem Objekt Verkauf:



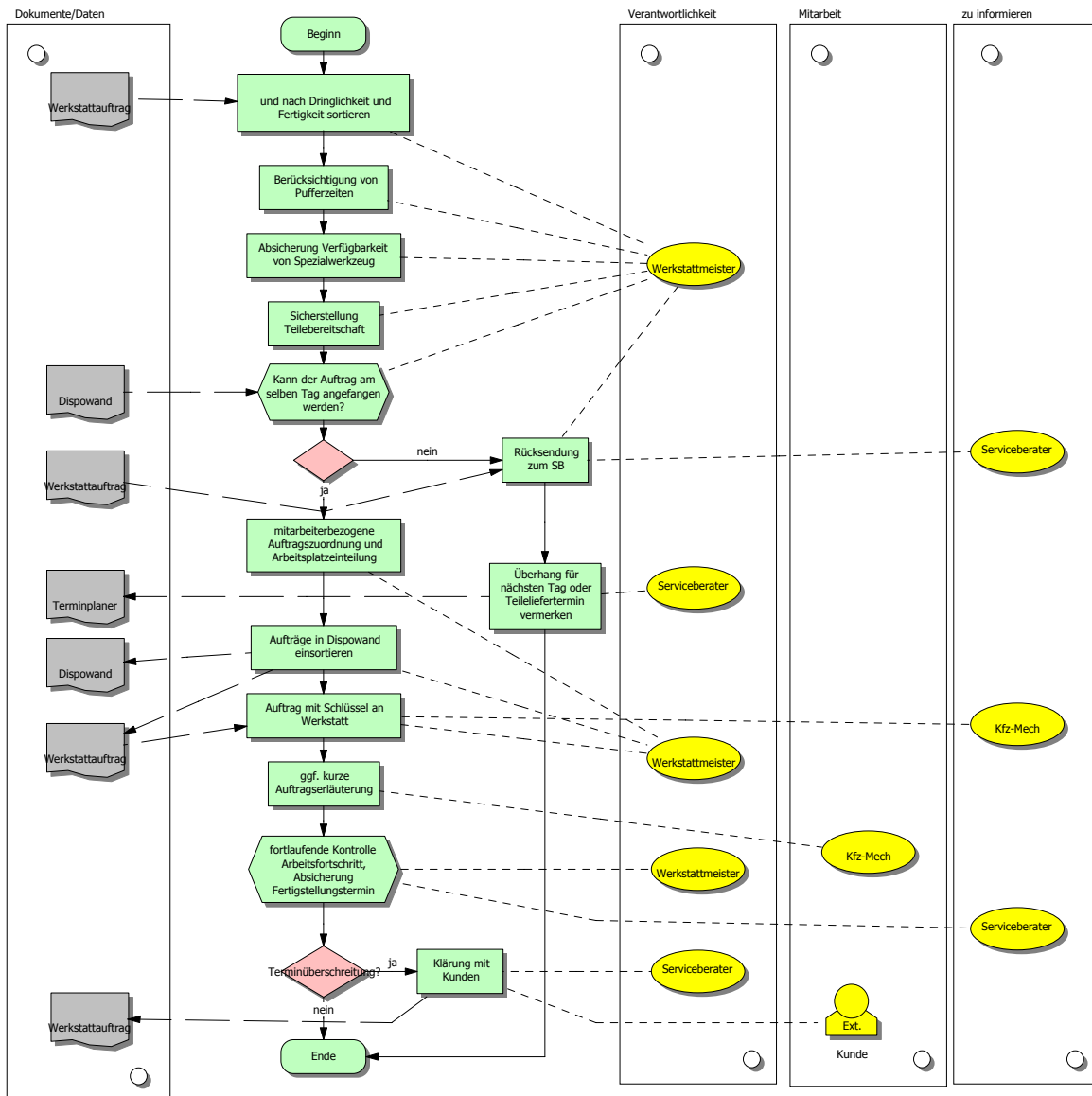
## 2.6 Ebene unter dem Objekt Vorbereitung der Probefahrt in der Ebene Verkauf:



## 2.7 Ebene unter dem Objekt Service:



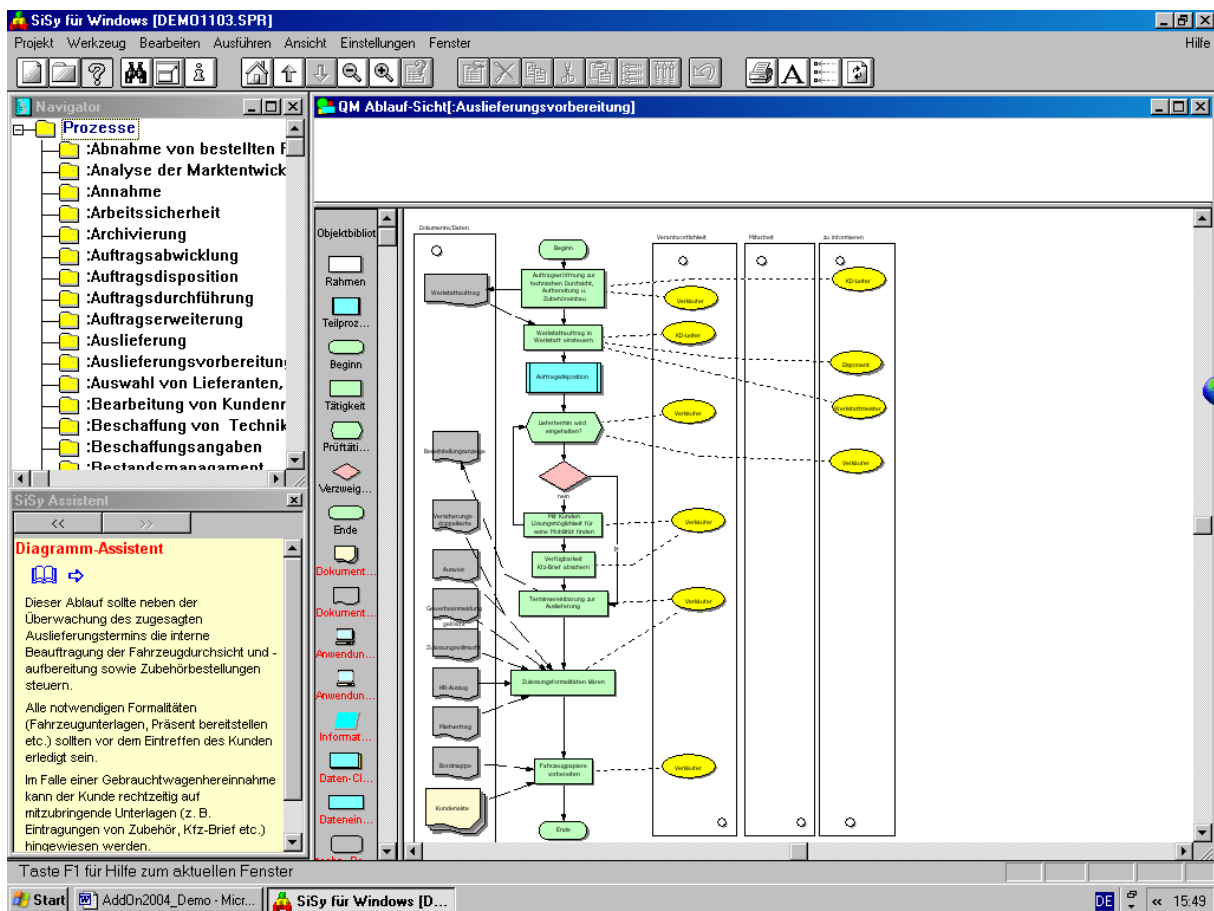
## 2.8 Ebene unter dem Objekt Auftragsdisposition in der Ebene Service:



## 2.9 Ebene unter dem Objekt Prozesslenkung:



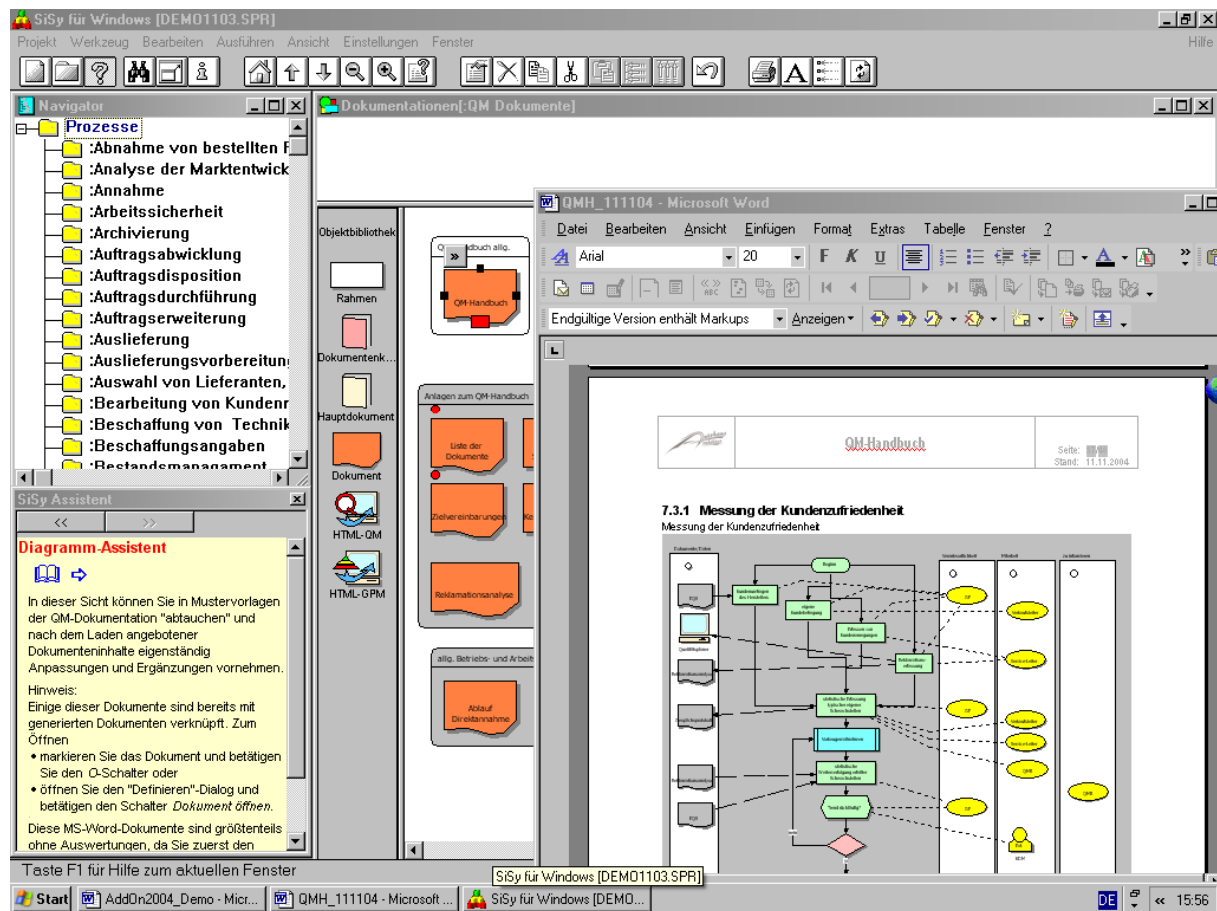
## 2.10 Nutzung von Diagramm-Assistenten für einzelne Ablaufbeschreibungen:





### 3 Ausgabe von Dokumenten aus dem SiSy-Add-On Autohaus:

Beispielausgabe des QM.Handbuches nach Klick auf das Objekt „QM-Handbuch“

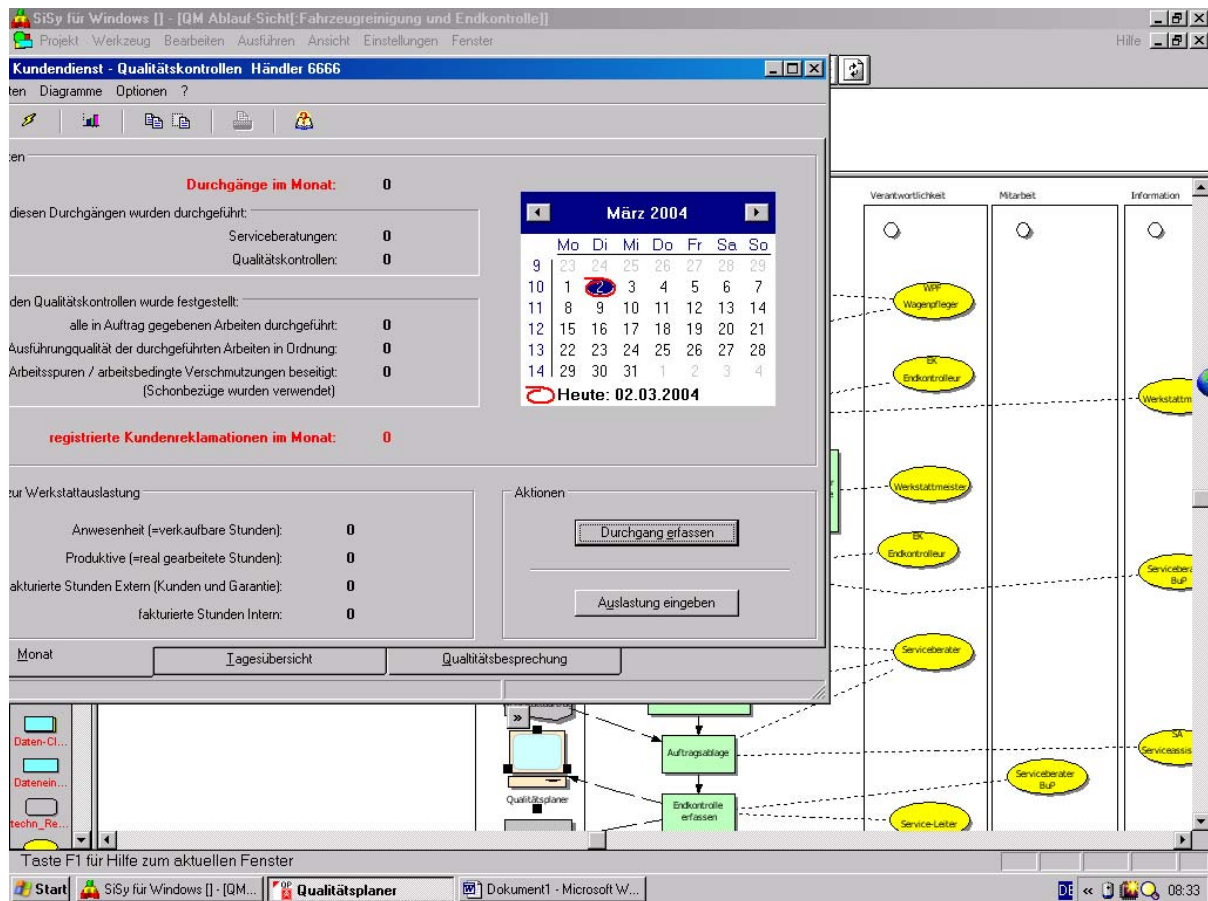


### 4 SiSy-QM – Projektdokumentation und Einbindung externer Dateien:

Die Abbildung zeigt den Start **einer externen Anwendung** aus einem in SiSy-QM modellierten Prozess (Klick auf markiertes Objekt).

Die Anwendung kann nun unabhängig bearbeitet oder geschlossen werden.

Beispiel: Erfassung der Kennzahlen eines Werkstattdurchlaufes im Prozess Endkontrolle.

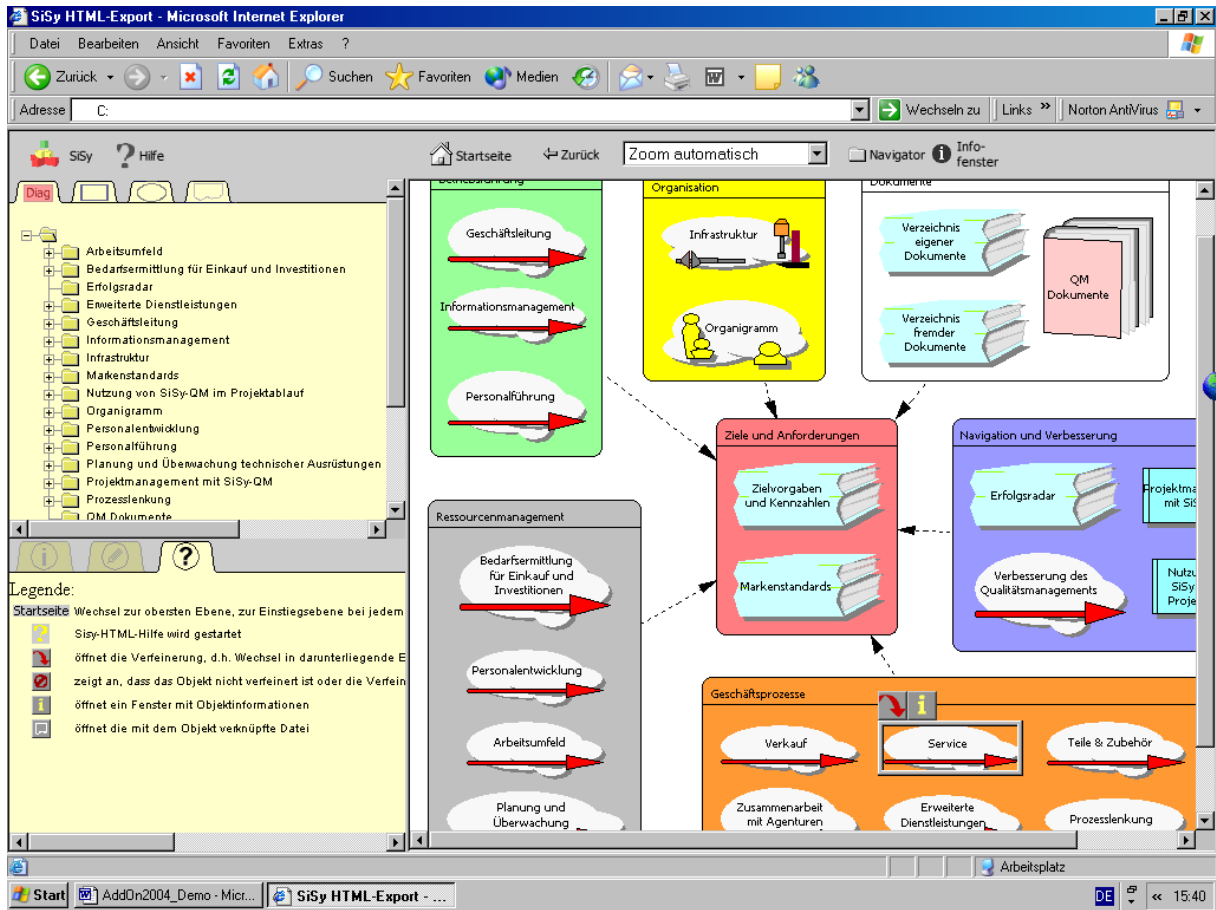


## 5 Ausgabe eines SiSy-Projektes als HTML-Version (Option):

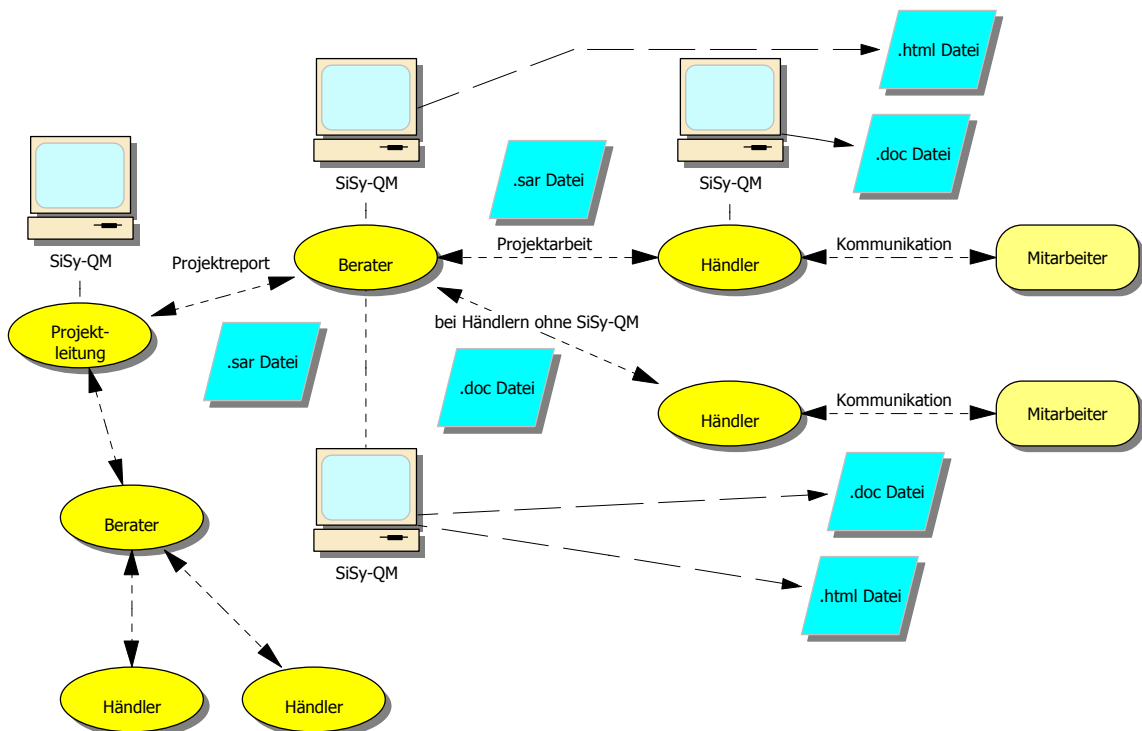
Die Abbildung zeigt das SiSy-Vorgehensmodell (Einstiegsebene) eines Projektes nach Ausgabe in HTML.

Mit einem Browser kann im Projekt auch ohne SiSy-Lizenz navigiert werden, ohne jedoch aktiv Änderungen vornehmen zu können.

Die Links auf externe Anwendungen und Dokumente bleiben erhalten.



## 6 Das SiSy-Add-On Autohaus beim Projektmanagement in Händlernetzen:



Die Abbildung zeigt die mögliche Kommunikation mit SiSy-QM Autohaus im Projektmanagement.

SiSy-QM Autohaus ist **offen für die Gestaltung einer markenspezifischen einheitlichen Projektgrundlage** als Datei, die auf die **nachträglich individuell** auf die **Bedingungen des Händlers abgestimmt** wird.

Der weiteren individuellen Modellierung des Projektes ist durch die umfangreiche Objektbibliothek und der möglichen Ergänzung von Sichten, Prozessen und Dokumenten keine Grenzen gesetzt.

Als Projektreport zwischen Händler, Berater und Projektleitung kann der Bearbeitungsstatus direkt an den Prozessen oder Dokumenten markiert oder mit Fragen versehen werden.  
Der Austausch der vollständigen Projektdokumentation ist über eine SiSy-Archivierungsdatei (.sar-Datei) via e-mail möglich, da eine Größe von 1MB nur selten erreicht wird.

Der Händler spart durch Einsatz von SiSy-QM Dokumentationsaufwand, Reiseaufwand des Beraters (Projektkommunikation via e-mail) und bleibt langfristig flexibel und unabhängig.

Für Händler, die auf eine eigene SiSy-QM Lizenz verzichten wollen, können bei geeigneter Zuarbeit durch externe Betreuung eine Projektdokumentation im .doc - Format erhalten.

Mit dem SiSy Add-On Power HTML kann optional eine intranetfähige Projektdokumentation erstellt werden, die eine mit SiSy-QM vergleichbare Projektnavigation einschließlich Links auf externe Dokumente und Anwendungen ermöglicht.

## **Kontakt für Anfragen:**

Christian Zott Managementberatung  
Blankenfelder Str. 17  
13127 Berlin  
Tel 030-4860025  
Fax 030-48638717  
christian@zott-managementberatung.de