

SiSy[®] Add-On HTML

Internet / Intranet - Technologie nutzen

Die moderne Infrastruktur heutiger IT - Systeme schafft die Voraussetzungen für neue Formen der Kommunikation in den Unternehmen. Die zunehmende Verfügbarkeit von Internet und der Einsatz von Intranetlösungen erlauben es, Projektdokumentationen unternehmensweit, auch auf verschiedene Standorte verteilt, zu veröffentlichen oder Projektmitgliedern verfügbar zu machen. Unser Modellierungswerkzeug SiSy bietet mit dem neuen Add-On *HTML* die Möglichkeit, Projekte ins HTML-Format zu exportieren und somit diese für moderne Browser, wie dem Internet Explorer 4.0, zur Verfügung zu stellen. Die Projektstruktur wird durch den Einsatz von Hyperlinks optimal abgebildet.

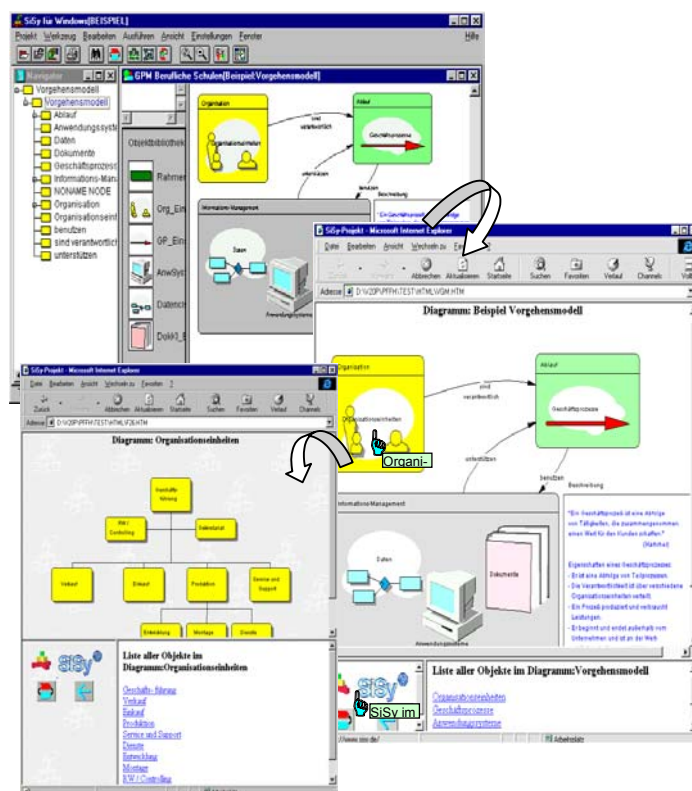
Das Add-On HTML steht gegenwärtig in zwei Versionen zur Verfügung:

- HTML: einfaches Add-On , ab SiSy-Version 2.13a
- Power-HTML: komfortables Add-On, ab SiSy-Version 2.14

Der Internet- / Intranetnutzer klickt sich durch die Grafiken des Projektes und erhält ausführliche Beschreibungen der Modelle und Objekte. Die Gestaltung des HTML Exportes lässt sich durch ein Exportskript an die Bedürfnisse des Anwenders anpassen. Alle SiSy-Vertriebsversionen können mit diesem Add-On erweitert werden.

Voraussetzungen: Für die Arbeit mit den exportierten Projekten muss auf dem PC des Nutzers der Internet-Explorer 4.0 oder höher, von Microsoft, installiert sein.

Bei gleichzeitiger Nutzung des Add-On's *Multiuser*, muss der Nutzer, der den Export eines Projektes ins HTML-Format durchführt, über Administratorrechte verfügen.



HTML-Export

Das gesamte Projekt wird exportiert. In SiSy gibt es einen Menüpunkt für den Export eines Projektes ins HTML-Format. Dazu muss das Projekt geöffnet sein. Je nach Projektgröße und Rechnerkonfiguration, kann der Export einige Minuten in Anspruch nehmen. Anschließend kann das Projekt im HTML-Format sofort eingesehen werden. Analog zur Vorgehensweise in SiSy kann der Nutzer auch im HTML-Format Objekte nach unten verfeinern.

Zum jeweiligen Diagramm erhält er in einem separaten Fenster alle in diesem Diagramm enthaltenen Objekte gelistet. Gibt es zu einem dieser Objekte Beschreibungen, so werden diese gleich mit angezeigt. Von jeder Stelle in einem Diagramm ist der sofortige Rücksprung ins Vorgehensmodell möglich.

Power-HTML-Export

Das Add-On *Power-HTML* ist eine Erweiterung des Add-On's *HTML* und kann ab SiSy-Version 2.14 eingesetzt werden. Die Projektstruktur ist im HTML-Dokument detaillierter abgebildet, und die Navigation ist ausgebaut. Angebundene Dokumente können im HTML-Format ausgegeben und geöffnet werden. Außerdem besteht die Möglichkeit, dass Sie Ihr Projekt selektiv exportieren. Dabei kann der Nutzer entscheiden, ob er das gesamte Projekt exportiert oder ab bestimmten Objekten den Export sperrt.

Wollen Sie ein Projekt ins HTML-Format bringen, so ist das nur möglich, wenn dieses Projekt zuvor mit SiSy modelliert wurde. Zum Export muss das Projekt geöffnet sein. Auch hier ist der Export von der Projektgröße und Rechnerkonfiguration abhängig und kann einige Minuten in Anspruch nehmen.

