

SiSy[®] Lehrer Add-On

für die Version Berufliche Schulen

Mit dem Baustein "Lehrer Add-On" wird eine wesentliche Zusatzfunktion für die Version SiSy Berufliche Schulen zur effizienten und didaktischen Unterrichtsvorbereitung realisiert. Lehrer und Ausbilder sind in der Lage Funktionen zu realisieren, die es ermöglichen bestehende Abläufe so zu verändern, dass Übungsaufgaben entstehen. Sie erhalten auf Knopfdruck Aufgaben mit unterschiedlichen Schwierigkeitsgraden für die verschiedenen Lernfelder.

Möglichkeiten des Lehrer Add-On

Das Add-On bietet dem Anwender, auf der Grundlage bestehender Projekte, folgende Möglichkeiten zur Aufgabenerstellung:

- In den **Prozesssichten** können aus bestehenden Abläufen, Verantwortlichkeiten, Dokumente, Anwendungen, Daten, Ereignisse, Verzweigungen und Verbindungen verändert bzw. gelöscht werden.
- In einem bestehenden **Entity-Relationship-Diagramm** können Daten, Beziehungen, Kardinalitäten und Attribute gelöscht werden.
- In den **IT Systemsichten** können Anwendungssysteme und Anwendungen gelöscht werden.
- In den **Datensichten** können Datencluster verändert werden.

Das ist nur ein Auszug zu den im Add-On vorgefertigten Aufgabenstellungen.

Die Erstellung einer Aufgabe könnte wie folgt aussehen:

Aufgabe: Organigramm anordnen

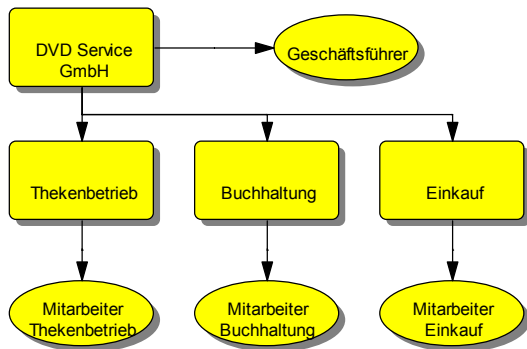
- Starten Sie SiSy,
- öffnen Sie ein Projekt,
- wählen Sie Organisationssicht,
- starten Sie Lehrreaktion,
- wählen Sie die Aufgabe und fertig.

Den Rest erledigt SiSy für Sie - bis zur automatischen Generierung der Aufgabenhefte. Ihre Arbeit ist nur noch das Projekt zu speichern und den Auszubildenden zur Verfügung zu stellen.

Voraussetzungen: - SiSy Berufliche Schulen ab Version 2.14 k
- Office 97 oder Word 8.0

Also ganz konkret,

nachdem Sie in SiSy ein Projekt geöffnet haben, wechseln Sie in die Organisationsstruktur (siehe Abbildung).



Um diese in eine einfache Aufgabenstellung umzuwandeln, aktivieren Sie den Auswahlpunkt **Lehreraktion**. Es öffnet sich ein Fenster mit verschiedenen Auswahlmöglichkeiten. Betätigen Sie den **Button**:



Lehrer Add-On: Aufgaben

Wählen Sie hier die gewünschte Aufgabe aus.
Hinweis: Die verfügbaren Aufgaben sind abhängig vom aktuellen Diagramm, es gibt nicht zu jedem Diagrammtyp Aufgaben.

Typzuordnung
Typzuordnung und Anordnung **1**
Organigramm anordnen

Aufgabenstellung in Diagramm einfügen: unten

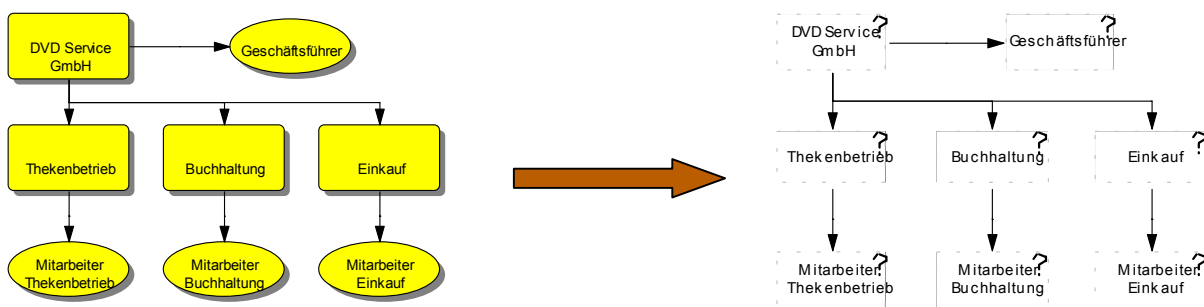
3 Aktion starten

Es werden alle Organisationsobjekte in neutrale Objekte umgewandelt, so dass die Aufgabe steht für jedes Objekt den richtigen Objekttyp zu wählen **2**

< Zurück Weiter > Abbrechen

1. Wählen Sie die gewünschte Aufgabe aus.
2. Anhand einer kurzen **Beschreibung** wird noch einmal ersichtlich, was durch die bevorstehende Aktion erreicht wird.
3. Drücken Sie den Button **Aktion starten**.

Das Lehrer Add-On wandelt die vorgegebene Struktur einfach in eine Aufgabenstellung um.



Aufgabenstellung:
Ordnen Sie in der vorgegebenen Organisationsstruktur den neutralen Objekten den dazugehörigen Objekttyp zu. Begründen Sie Ihre Entscheidung. Beschreiben Sie, wie Sie zu den erforderlichen Einstellungen gelangt sind.

Als Ergebnis erscheint eine Organisationsstruktur ohne Typenzuordnung, das heißt, dass die Schüler oder Auszubildenden, der vorhandenen Struktur, die verschiedenen Objekttypen selbständig zuordnen müssen. Somit sind Lehrer und Ausbilder in der Lage, mehrere Aufgaben für die Schüler und Auszubildenden zu erstellen. Gleichzeitig können sie sich das mühsame Erstellen von Aufgaben ersparen.